



Legende

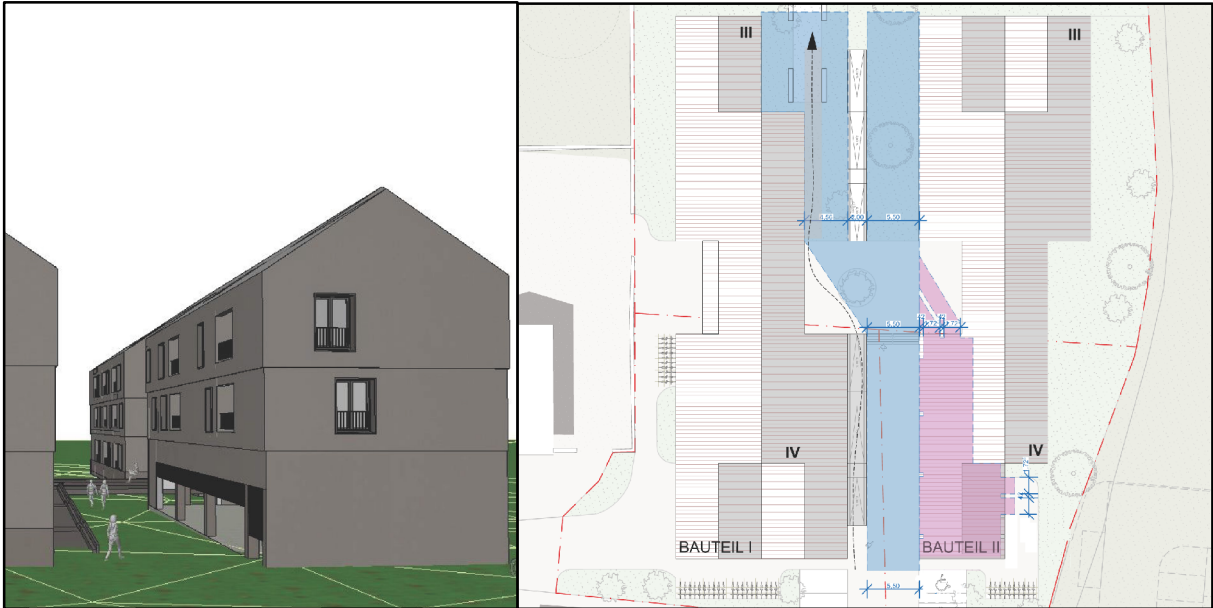
Überschwemmungsgrenze IST-Zustand (S-L-F, Stand: 10/2025)

Geschwindigkeitsänderung zum IST-Zustand [m/s]

Zunahme	Abnahme
0,02 - 0,05	0,02 - 0,05
0,05 - 0,10	0,05 - 0,10
0,10 - 0,25	0,10 - 0,25
0,25 - 0,50	0,25 - 0,50
> 0,50	> 0,50

Fläche im IST-Zustand trocken, im PLAN-Zustand nass

Fläche im IST-Zustand nass, im PLAN-Zustand trocken



Blick von Süden und Draufsicht, Quelle: MAX DUDLER

Projektbezeichnung
Bebauungsplan "Gesundes Zentrum, Rodenberg"
Nachweise und gutachterliche Begleitung
zu Belangen des Hochwasserschutzes

Anlage 3 Blatt 2

Planbenennung
PLAN-Zustand Variante 5
Geschwindigkeitsänderungen zum IST-Zustand
beim HQ₁₀₀ in der Rodenberger Aue

Maßstab 1 : 2.000
Plangröße [mm] 590 x 297
Planidentifikation 0771-2025-0001-6032
Datum 12.12.2025



STADT-LAND-FLUSS
INGENIEURDIENSTE
PLATHNERSTR. 18
D-30175 HANNOVER
FON (0511) 35 31 96 00
FAX (0511) 35 31 96 09
Hannover@S-L-F.de